

901-120

ФЕДЕРАЛЬНОЕ ГОСУДАРСТВЕННОЕ  
УНИТАРНОЕ ПРЕДПРИЯТИЕ  
«РОССИЙСКИЙ ГОСУДАРСТВЕННЫЙ ЦЕНТР  
ИНВЕНТАРИЗАЦИИ И УЧЕТА  
ОБЪЕКТОВ НЕДВИЖИМОСТИ»  
(ФГУП «Ростехинвентаризация»  
Филиал по Усть-Ордынскому Бурятскому автономному округу

# ТЕХНИЧЕСКИЙ ПАСПОРТ

На здание ПРОИЗВОДСТВЕННОЕ ЗДАНИЕ

(назначение нежилого помещения)

Усть-Ордынский Бурятский автономный округ

Район Боханский район

город (поселок) с. Олонки

улица (пер.) ул. 40 лет Победы

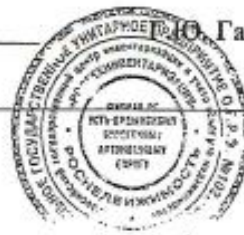
Инвентарный номер	25:100:001:00284601798					
Номер в реестре учета	240205:25:100:001:00284601798					
Кадастровый номер	85	03	070101	0146	25:100:001:00284601798	
	А	Б	В	Г	Д	Е

Паспорт составлен по состоянию на 28 июня 2005 г.  
Дата обследования объекта

Паспорт выдан: 24 августа 2005 г.

Директор филиала :

Ю. Галушко



## I. СВЕДЕНИЯ О ПРИНАДЛЕЖНОСТИ

№№ п/п	Субъект права: для граждан – фамилия, имя, отчество, паспорт; для юридических лиц – по Уставу	Документы, подтверждающие право собственности, владения и пользования	Доля (часть, литера)
1	2	3	4

## II. ЭКСПЛИКАЦИЯ ПЛОЩАДИ ЗЕМЕЛЬНОГО УЧАСТКА (в кв.м)

по документам	Площадь участка		Незастроенная площадь		
	фактически	застроенная	замощенная	озелененная	прочая
16000	2152	480,9			

## III. БЛАГОУСТРОЙСТВО ПОЛЕЗНОЙ ПЛОЩАДИ (кв. м)

Водопровод	Канализация	Отопление			Ванны			Газоснабжение		электрооснабжение	Лифты		электроплиты стационарные
		от ТЭЦ	от групповой (квартирной) котельной	от АГВ	Печное	централизованное горячее водоснабжение	с газовыми колонками	с дровяными колонками	централизованное		жилищным газом	пассажирские	
				449,8						449,8			

## IV. ОБЩИЕ СВЕДЕНИЯ

Назначение: производственное здание

Использование: по назначению

## V. ИСЧИСЛЕНИЕ ПЛОЩАДЕЙ И ОБЪЕМОВ ЗДАНИЯ И ЕГО ЧАСТЕЙ

Литер по плану	Наименование здания и его частей	Формула подсчета площадей по наружному обмеру	Площадь (м <sup>2</sup> )	Высота (м)	Объем (м <sup>3</sup> )
А	Нежилое здание	$33,61 \cdot 11,88$	399,3	3,30	1318
а	пристройка	$(10,12 \cdot 7,15) - (6,60 \cdot 2,43)$	56,3	3,00	169
	крыльца	$(6,11 \cdot 1,52) + (5,44 \cdot 1,24) + (5,18 \cdot 1,80)$	25,3		

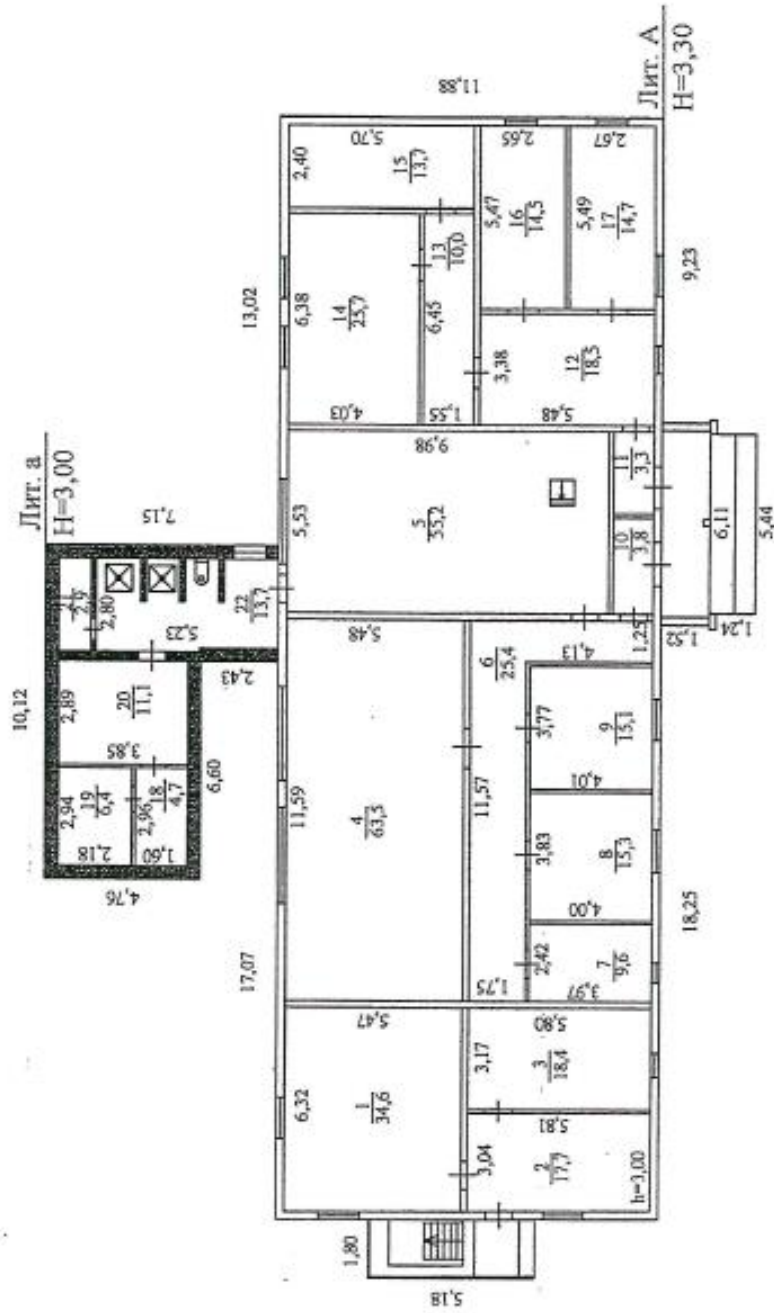
## ЭКСПЛИКАЦИЯ К ПОЭТАЖНОМУ ПЛАНУ ЗДАНИЯ

расположенного по адресу: Российская Федерация, Усть-Ордынский Бурятский автономный округ,  
Боханский район, с. Олонки, ул. 40 лет Победы

Литера по плану	Этаж	Номер помещения	Номер комнаты	Назначение помещений	Формула подсчета частей помещения	Общая площадь	В т.ч. площадь		Прочая площадь	Высота помещений по внутреннему обмеру	Самостоятельно возведенная или переоборудованная площадь	Примечание
							основная	подсобная				
1	2	3	4	5	6	7	9	10	11	12	13	14
			1	кладовка	$6,43 \times 3,55$	22,8		22,8		1,74		
			2	склад	$5,41 \times 4,78$	25,9		25,9		2,40		
			3	лестничная клетка	$2,31 \times 1,41$	3,3		3,3		2,40		
				<b>Итого по подвальному этажу:</b>		52,0		52,0				
A	1		1	комната отдыха	$6,32 \times 5,47$	34,6	34,6			3,00		
			2	кухня	$5,81 \times 3,04$	17,7	17,7			-		
			3	комната отдыха	$5,80 \times 3,17$	18,4	18,4			-		
			4	тренажерный зал	$11,59 \times 5,48$	63,5	63,5			-		
			5	актовый зал	$9,98 \times 5,53$	55,2	55,2			-		
			6	коридор	$(11,57 \times 1,75) + (4,13 \times 1,25)$	25,4		25,4		-		
			7	кабинет	$3,97 \times 2,42$	9,6	9,6			-		
			8	раздевалка №1	$4,00 \times 3,83$	15,3	15,3			-		
			9	раздевалка №2	$4,01 \times 3,77$	15,1	15,1			-		
			10	тамбур	$2,97 \times 1,27$	3,8		3,8		-		
			11	тамбур	$2,58 \times 1,26$	3,3		3,3		-		
			12	коридор	$5,48 \times 3,38$	18,5		18,5		-		
			13	коридор	$6,45 \times 1,55$	10,0		10,0		-		
			14	кабинет начальника	$6,38 \times 4,03$	25,7	25,7			-		
			15	хозяйственная комната	$5,70 \times 2,40$	13,7		13,7		-		
			16	кабинет инженера	$5,47 \times 2,65$	14,5	14,5			-		

		17	кабинет мастера	5,49*2,67	14,7	14,7			-		
a		18	тамбур	2,96*1,60	4,7		4,7		2,50		
		19	сауна	2,94*2,18	6,4		6,4		-		
		20	комната отдыха	3,85*2,89	11,1		11,1		-		
		21	бойлерная	2,87*1,00	2,9		2,9		-		
		22	сан. узел	(5,23*2,80)-0,66-0,29	13,7		13,7		-		
			<b>Итого по 1этажу:</b>		<b>397,8</b>	<b>284,3</b>	<b>113,5</b>				
			<b>Итого по зданию:</b>		<b>449,8</b>	<b>284,3</b>	<b>165,5</b>				

# ПОЭТАЖНЫЙ ПЛАН



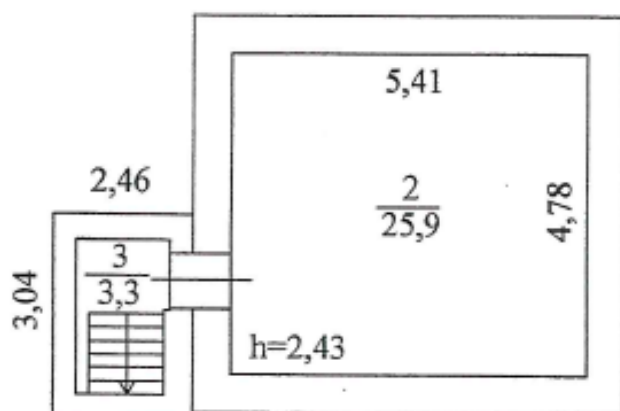
Масштаб 1:200

ФГУП "Ростехисследгаражи"		
Филиал по Усть-Ордынскому Бурятскому автономному округу		
<b>ПОЭТАЖНЫЙ ПЛАН</b>		
Адрес строения: Боканский район, с. Оловия, ул. 40 лет Победы		
масштаб 1:200		
Инвентарный номер:		
25:126:		
Исполнитель:	Литера	А
Дата составления:		28.06.2005 г.
		Мягкохин А.А.

# ПОДВАЛЬНЫЙ ЭТАЖ

КВИТАНЦИЯ

53158



Масштаб 1:100

ФГУП "Ростехинвестармавиа" Филиал по Усть-Ордынскому Бурятскому автономному округу		
ПОЭТАЖНЫЙ ПЛАН масштаб 1:100		Адрес строения: Боканский район с. Слонки, ул. 40 лет Победы
Инвентарный номер: 25:126:	Литера А	Исполнитель: Митрюшкин А.А.
Дата составления: 28.06.2005 г.		

## VI. Описание конструктивных элементов сооружения и определение физического износа

Литера А, Год постройки 1998, Число этажей: 1, Группа капитальности IV

Вид отделки: простая

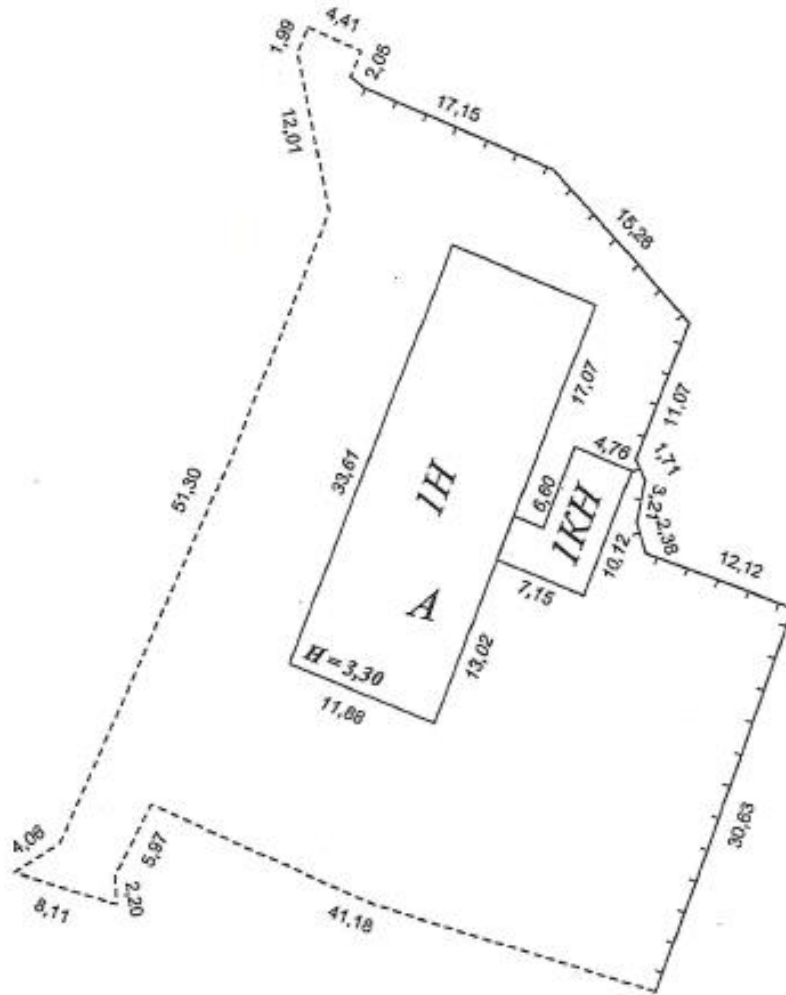
1	2	3	4	5	6	7	8	9	Текущее изменение	
									10	11
1	2	3	4	5	6	7	8	9	10	11
1	Фундамент	бетонный	Мелкие трещины в цокольной части	5	1	5	15	0,75		
	а) Стены	деревянные, брус	Растрескивание древесины венцов	23	1	23	15	3,45		
	б) перегородки	деревянные	Мелкие повреждения и трещины	6	1	6	15	0,9		
3	Перекрытие	деревянное	Зазоры и щели между досками наката	10	1	10	20	2,0		
4	Крыша	двухскатная, шифер по обрешетке	хорошее	9	1	9	10	0,9		
5	Полы	дощатые	хорошее	11	1	11	10	1,1		
Простая	оконные	двойное деревянное	хорошее	10	1	10	15	1,5		
	дверные	деревянные	Незначительный перекос дверных коробок							
7	Внутренняя отделка	поделка, покраска, ДВП, обои, линолеум, подв. потолок, пластик	Вздутие ДВП, отставание и повреждение обоев	9	1	9	15	1,35		
Санитарно и электротехнические работы	отопление	электрическое	хорошее	6	1	6	10	0,6		
	водопровод	нет								
	канализация	нет								
	электроосвещение	проводка открытая, закрытая								
	радио	нет								
	телефон	есть								
	телевидение	есть								
	ванны									
	горячее водоснабжение	нет								
	лифты	нет								
	печное отопление	нет								
9	Прочие работы	крыльца	трещины, сколы	2	1	2	20	0,4		
			ИТОГО:			91		12,95		

% износа, приведенный к 100 по формуле  $\frac{\text{процент износа (гр.9)} \cdot 100}{\text{удельный вес (гр.7)}} = \frac{12,95 \cdot 100}{91} = 14\%$

удельный вес (гр. 7) 91

ПЛАН ЗЕМЕЛЬНОГО УЧАСТКА  
(масштаб 1:500)

гсра.)



электроплиты  
стационарные

ТЕЙ

ПЕРЕЧЕНЬ ОБЪЕКТОВ:

А — Производственное здание

Объем (м <sup>3</sup> )
1318
169

ФГУП "Роскопшестаризация"		
Филиал по Усть-Ордынскому Бурятскому автономному округу		
ПЛАН ЗЕМЕЛЬНОГО УЧАСТКА масштаб 1:500	Адрес строения (сооружения): Богоявленский район, с. Олопка, ул. 40 лет Победы	
Инвентарный номер:	Диктера	Исполнитель: Митрохин А.А.
Дата составления: 28.08.2005 г.		